

# Tagasi depressioonis (funky remix)

---

*Meelis Olev / Meelis Olev*

*2009*

*Arranžeerimise lauljale (bariton), basskitarrile, rütmikitarrile, elektrikitarrile, trummidele, klavipillidele (süntesaator või klaver + orel / digiorel)*

*Kirjutatud: 20. juuni 2008*

*Remiksitud: 23. märts 2009*

*Struktuur: 14., 15. aprill 2007*

*Kodulehe variant salvestatud: -*

*Kodulehe variant miksitud: -*

*Bändi variant salvestatud: -*

Antud dokumenti on lubatud levitada Creative Commons Share-Alike versioon 3 litsentsi alusel, s.t. lubatud on igasugune mitte-kommertskasutus.

# Struktuur

	0	1-4	5-8	9-12	13-16	17-20	21-24	25-28
<i>Bass</i>		L1	L1	L1	L1	L1	L1	L1
<i>Trummid</i>	P	P	L1	L1	L1	L1	L1	L1
<i>Rütmikitarr</i>					L1-1	L1-2	L1-2	L1-2
<i>Elektrikitarr</i>							S1-1	S1-2
<i>Klahvpillid</i>						L1	L1	L1
<i>Laul</i>								
	29-32	33-36	37-40	41-44	45-48	49-52	53-56	57-60
<i>Bass</i>	L1	L1	L2	L2	R	R	L1	L1
<i>Trummid</i>	L1	L1	L1	P	L2	L2	L1	L1
<i>Rütmikitarr</i>			L2	L2		L3	L1-2	L1-2
<i>Elektrikitarr</i>								
<i>Klahvpillid</i>		L2	L3	L3	R	R	L1	L1
<i>Laul</i>	V1-1	V1-2	V1-3	V1-4	R-1	R-2	R-3	R-4
	61-64	65-68	69-72	73-76	77-80	81-84	85-88	89-92
<i>Bass</i>	L1	L1	L1	L1	L2	L2	L3	L3
<i>Trummid</i>	L1	L1	L1	L1	L1	L1	L3	L3
<i>Rütmikitarr</i>					L2	L2		
<i>Elektrikitarr</i>	S2-1	S2-2	S2-3		S3-1	S3-2	S3-3	S4-1
<i>Klahvpillid</i>		L4		L2	L3	L3	L5	L5
<i>Laul</i>			V2-1	V2-2	V2-3	V2-4		S1-1
	93-96	97-100	101-104	105-108	109-112	113-116	117-120	121-124
<i>Bass</i>	L3	L3	L3	L3	L3	L3	L3	L3
<i>Trummid</i>	L3	L3	L4	L4	L4	L4	L4	L4
<i>Rütmikitarr</i>		L4	L4	L4	L4	L4	L4	L4
<i>Elektrikitarr</i>	S4-2	S4-3						S5-1
<i>Klahvpillid</i>	L5	L5	S-1	S-2	S-3	S-4	L5	L5
<i>Laul</i>	S1-2	S1-3					S2-1	S2-2
	125-128	129-132	133-136	137-140	141-144	145-148	149-152	153-156
<i>Bass</i>	L3	L3	L3	L3				
<i>Trummid</i>	L4	L4	S-1	S-2	S-3	S-4		L4
<i>Rütmikitarr</i>	L4	L4	L4	L4	L4	L4'		S
<i>Elektrikitarr</i>	S5-2	S5-3						
<i>Klahvpillid</i>	L5	L5	L5	L5	L5	L5'	R	R
<i>Laul</i>	S2-3	S2-4	S2-5	S2-6			R-1	
	157-160	161-164	165-168	169-172	173-176	177-180	181	
<i>Bass</i>	R	R	L1	L1	L1			
<i>Trummid</i>	L4	L4'	L1	L1	L1	L1	E	
<i>Rütmikitarr</i>			L1-2	L1-2	L1-2	L1-2		
<i>Elektrikitarr</i>								
<i>Klahvpillid</i>	R	R	L1	L1	L1			
<i>Laul</i>		R-2	R-3	R-4	R-4	R-4	E	

L – kordus, loop; R – refrään, refrain; S – soolo, solo, P – eellöögid, preceding notes,  
V – salm, verse, E – lõpp, ending

# Bass

---

## L1. Eeltakt + korrata takte 2-3

1

G - A - A - e -

3

d - d - e - e - G - G

## L2. Korrata takte 1-4

1

D - D - E - E - F - F - G - d - e - d -

3

D - D - E - E - F - F - G -

## R. Sama takt kordub

1

A - A - d - d - e - e - A - A - d - d - e - e



# Trummid

---

*Kirjuta, joonista ja värvi ise ;)*

*Loodetavasti tekib midagi rohkemat siia tulevikus.*

## **P. Eellöögid – hat-id**

### **L1. Põhirütm**

### **L2. Üks hat igal löögil, põhirütm väheke hõredam**

### **L3. Võib esialgu olla sama, mis L2**

### **L4. Ainult hat-id, põhimõtteliselt sama, mis P**

**S. Trummari soolo. Eelnevalt olid peal hat-id, nüüd tulevad vaikselt soolotrumm sisse mõnedel kohtadel, S-3 juures algab vaheldumisi kiire valjenev soolotrummi soolo (promenaad?), lõpus siis 3 crash-i, kaks soolotrummi lööki ja veel 2 crash-i, pärast seda jääb trumm natukeseks ajaks päris vait**

**L4'. Lisaks hat-idele 4 lööki mitte takti alguses, vaid täpselt keskel (4-löögilise takti 3. löögi peal)**

**E. Lihtsalt üks crash lõppu**

# Rütmikitarr

---

## L1-1. Kordus 1 on esimesel korral ühesugune

1

A - A - A - A - A - G - E - D - E - E - E - G - E - D -

3

G - A - A - A - A - G - E - D - E - E - E - d - H - A

## L1-2. Ülejäänud korrad on aga niisugused

1

3

## L2.

1

3

## L3.

## L4.

## L4'.

**S. Mulle meeldiks, kui see oleks minu kirjutatud soolo, aga võib särada ka millegi muuga.**

# Elektrikitarr

---

**S1. Originaaliga võrreldes lihtsustatud variant, 12 takti, noodis ei ole märgitud, kuid lõpus tuleks sujuvalt allapoole minna umbes tooni võrra (soovitav kuulata mp3-st). Kuna see on solo, siis võib põhimõtteliselt ka midagi muud improviseerida.**

1

6

11

## S2. Samuti lihtsustatud variant

1

5

10



### S3. Lihtsustatud variant

Musical notation for exercise S3. The first staff (measures 1-5) shows a melodic line in 4/4 time, starting with a quarter rest, followed by a quarter note G4, a half note A4, and a quarter note B4. The second staff (measures 6-10) shows a bass line with a whole note C3 in measure 6, followed by whole rests in measures 7-10.

### S4. Lihtsustatud variant. Originaalis läks küll lõpus alumisse C-sse, aga päris elektrikitarril nii minuteada ei saa, seega jääb F-i.

Musical notation for exercise S4. The first staff (measures 1-7) shows a melodic line in 4/4 time, starting with a quarter rest, followed by a quarter note G4, a half note A4, and a quarter note B4. The second staff (measures 8-12) shows a bass line with a whole note C3 in measure 8, followed by whole rests in measures 9-12.

### S5. See solo oli originaalis ka peaaegu sama lihtne. Lõpus tuleks libisevalt kõrgemaks minna, hästi natuke (vähem kui pool tooni).

Musical notation for exercise S5. The first staff (measures 1-5) shows a melodic line in 4/4 time, starting with a quarter rest, followed by a quarter note G4, a half note A4, and a quarter note B4. The second staff (measures 9-12) shows a bass line with a whole note C3 in measure 9, followed by whole rests in measures 10-12.

# Klahvpillid

---

## L1. GM-004 Honky-tonk piano

Two staves of musical notation in bass clef, 4/4 time. The first staff starts with a measure number '1' and contains a sequence of chords and eighth notes. The second staff starts with a measure number '3' and continues the sequence.

## L2. GM-018 Percussive organ

One staff of musical notation in treble clef, 4/4 time. It starts with a measure number '1' and features a series of chords with a percussive organ sound.

## L3. GM-018 Percussive organ

One staff of musical notation in treble clef, 4/4 time. It starts with a measure number '1' and contains a sequence of chords with a percussive organ sound.

## R. GM-004 Honky-tonk piano

Two staves of musical notation in treble clef, 4/4 time. The first staff starts with a measure number '1' and contains a sequence of chords and eighth notes. The second staff starts with a measure number '4' and continues the sequence.

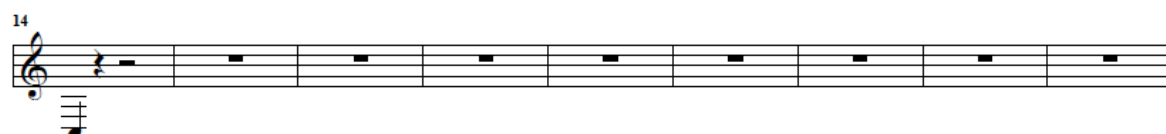
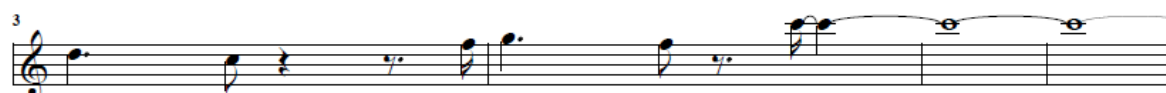
## L4. GM-018 Percussive organ

One staff of musical notation in treble clef, 4/4 time. It starts with a measure number '1' and features a series of chords with a percussive organ sound.

### L5. GM-004 Honky-tonk piano



### S. GM-082 Sawtooth



### L5'. GM-004 Honky-tonk piano



# Laul

## V1. Salm 1. Kogu laulus on mitmed väga kiired käigud, aga neis varem sisse tulla või hiljem lõpetada on täiesti lubatud

1

1.Va - he - pe - al o - li ae - - gu häid ja pa - re - maid,

3

as - ju - ja i - ni - me - si ä - - ra vi - sa - tud sai,

5

nüüd ma is - tun o - ma suu - res so - - di - hun - ni - kus,

7

nh - ti o - len nüüd ma ük - - si mõt - te - um - mi - kus.

9

Mõt - len, mi - da mul - le mää - ra - mud on saa - tus, a - la - ti kas on pä - rast rõõ - mu kao - tus?

13

Mõt - len, mi - da mul - le mää - ra - mud on saa - tus, a - la - ti kas on pä - rast rõõ - mu kao - tus?

## R-1. Laulda väga õhku säästes, laulmise ajal natuke sisse hingates

1

ta - ga - si ma dep - res - sioo - nis, ta - ga - si ma dep - res - sioo - nis,

3

ta - ga - si ma dep - res - sioo - nis, ta - ga - si ma dep - res - sioo - nis,

## R-2. Nüüd on väikesed pausid, natukegi lähedam laulda

1

ta - ga - si dep - res - sioo - nis, ta - ga - si dep - res - sioo - nis,

3

ta - ga - si dep - res - sioo - nis, ta - ga - si dep - res - sioo - nis

## R-3, 4.

1

"mõ - mu - sas" ja toas on

3

pa - du - kaos, jah, mu toas on pa - du - kaos,

6

jah, mu toas on pa - du - kaos, jah, mu toas on...

## V2. Salm 2

1



2 En - ne ins - pu - rat - si - oo - - ni o - li kõ - vas - ti,

3



muu - si - ka - at sa - i sal - ves - - ta - - tud vah - vas - ti,

5



niid ma is - tun o - ma suu - res so - di - hum - ni - kus, muu - si - ka - a, mi - is tu - leb,

8



on kui kum - mi - kust. Mõt - len, mil - leks üld - se mää - ra - tud on e - lu, kui sealt puu - dub

12



tants ja me - lu. Mõt - len, mil - leks üld - se mää - ra - tud on e - lu, kui sealt puu - dub tants ja me - lu.

**S1. Improviseeri ise midagi... minu näites oli aa-häälikul, aga võib olla ka midagi muud**

**S2. Tagasi depressioonis fraasil improvisatsioon.**

**E. Aeglustusega, aga ikkagi samas rütmis, mis muidu. Võib ka natuke pikemalt viimast nooti kinni hoida, aga mitte palju.**

1



"mõ-mu - sas!"

